

Anlage 2 zum Landes-rahmen-vertrag

Diese Anlage ist ein Entwicklungs-bericht.

Ein Entwicklungs-bericht für:

- erwachsene Menschen mit einer Behinderung, die Leistungen erhalten.

Zum Beispiel:

- Geld
- Menschen die in einer Werkstatt arbeiten oder in einer Einrichtung betreut werden.



In einem Entwicklungs-bericht stehen Infos.

Das sind persönliche Infos.

Zum Beispiel:

- Name
- Adresse
- Geburts-datum



Wer schreibt den Bericht?

Ein Mitarbeiter der Einrichtung schreibt den Bericht.

Dafür gibt es Regeln.

Der Mitarbeiter schreibt:

- Was hat dieser Mensch gelernt?
- Was ist Wichtiges passiert?
- In welchen Bereichen hat dieser Mensch gelernt?



Zum Beispiel im Bereich:

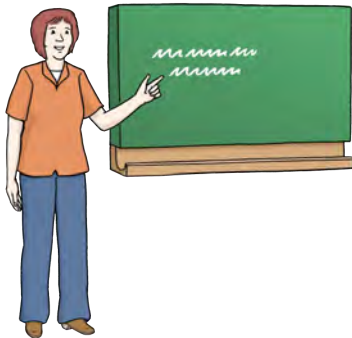
- Haushalt und Versorgung



- Partner-schaften und Freund-schaften



- Lernen



Der Mitarbeiter schreibt auch:

- Was kann dieser Mensch jetzt besser?
- Welche Förderung ist gut für diesen Menschen?
- Was kann dieser Mensch noch lernen?
- Welche Hilfe braucht dieser Mensch?
- Welche Unterstützung braucht dieser Mensch?

Der Mitarbeiter spricht mit dem Menschen.

Er stellt Fragen.

Dann schreibt er den Bericht.



Wie oft schreibt der Mitarbeiter diesen Bericht?

- manchmal 1 mal im Jahr
- manchmal alle 2 Jahre
- manchmal länger



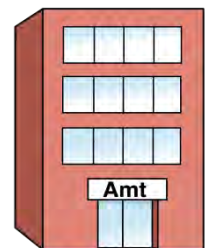
Mit diesem Bericht wird ein Förder-plan geschrieben.

So weiß die Einrichtung,
was dieser Mensch braucht.

Wenn der Bericht fertig ist,
bekommen ihn der Betreuer
und der Leistungs-träger.

Das ist zum Beispiel das Sozial-amt.

Das Sozial-amt bezahlt die Kosten.



Den Entwicklungs-bericht gibt es auch für Kinder.

Darin stehen die gleichen Infos.